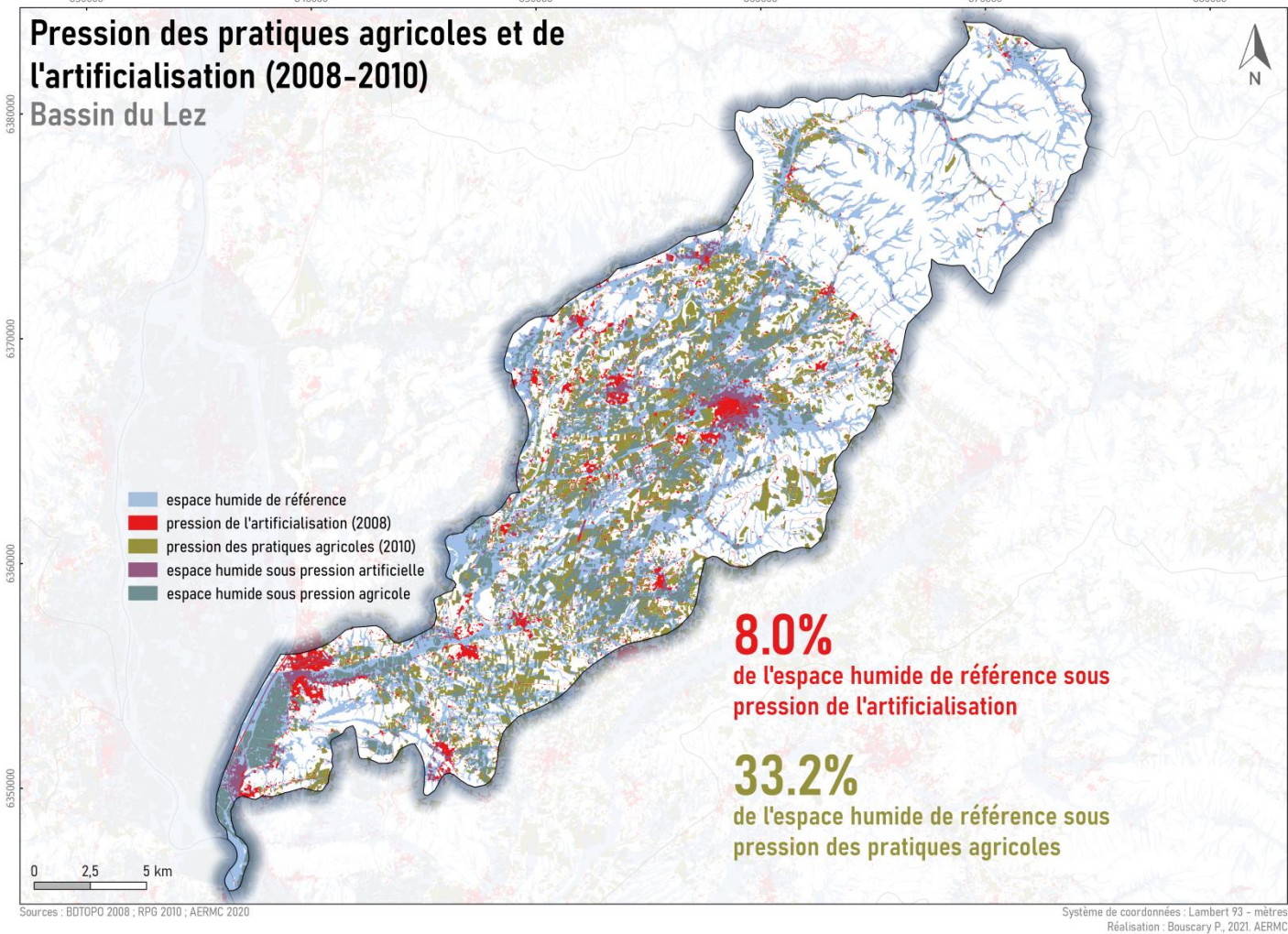
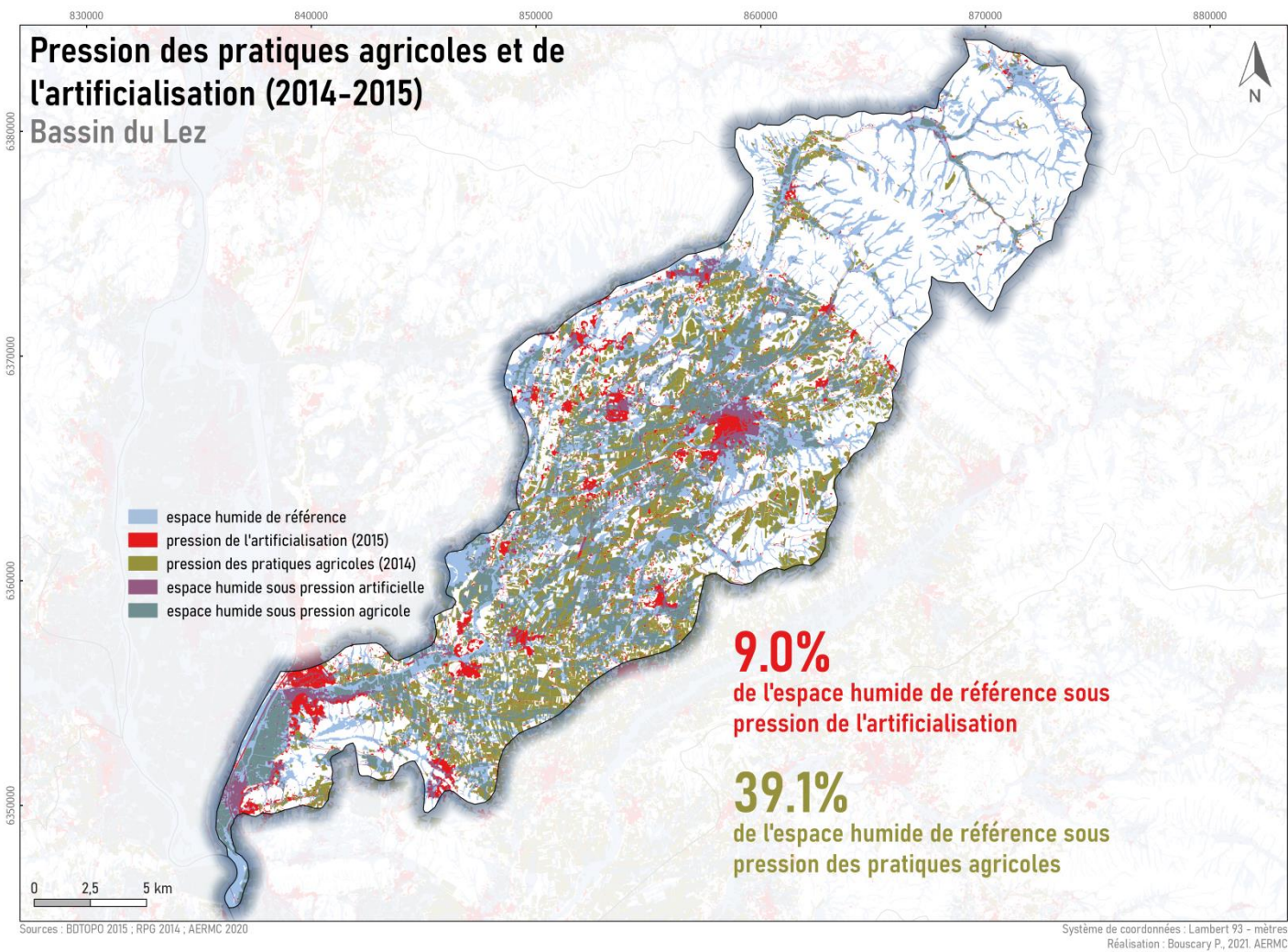


Superficie du sous bassin	45463,7 ha
Superficie de l'espace humide de référence	16793,1 ha
Écorégions dans le sous bassin	<div>- N°28 : Val de Drôme et autres affluents</div> <div>- N°35 : Plaine alluviale du Rhône et de l'Isère</div> <div>- N°37 : Collines calcaires méditerranéennes</div> <div>- N°61 : Plaine alluviale méditerranéenne</div>
Commentaires	<div>Replats et dépressions sur alluvions récentes, marnes et molasses ; plaine d'inondation du Lez ; plaine alluviale entre Suze la Rousse et Rochemure.</div> <div>Vigilance : les sols de terrasses sont altérés de façon hétérogène et présentent dès lors des complexes plus ou moins perméables (sols absorbants voisins de sols de saturation).</div>



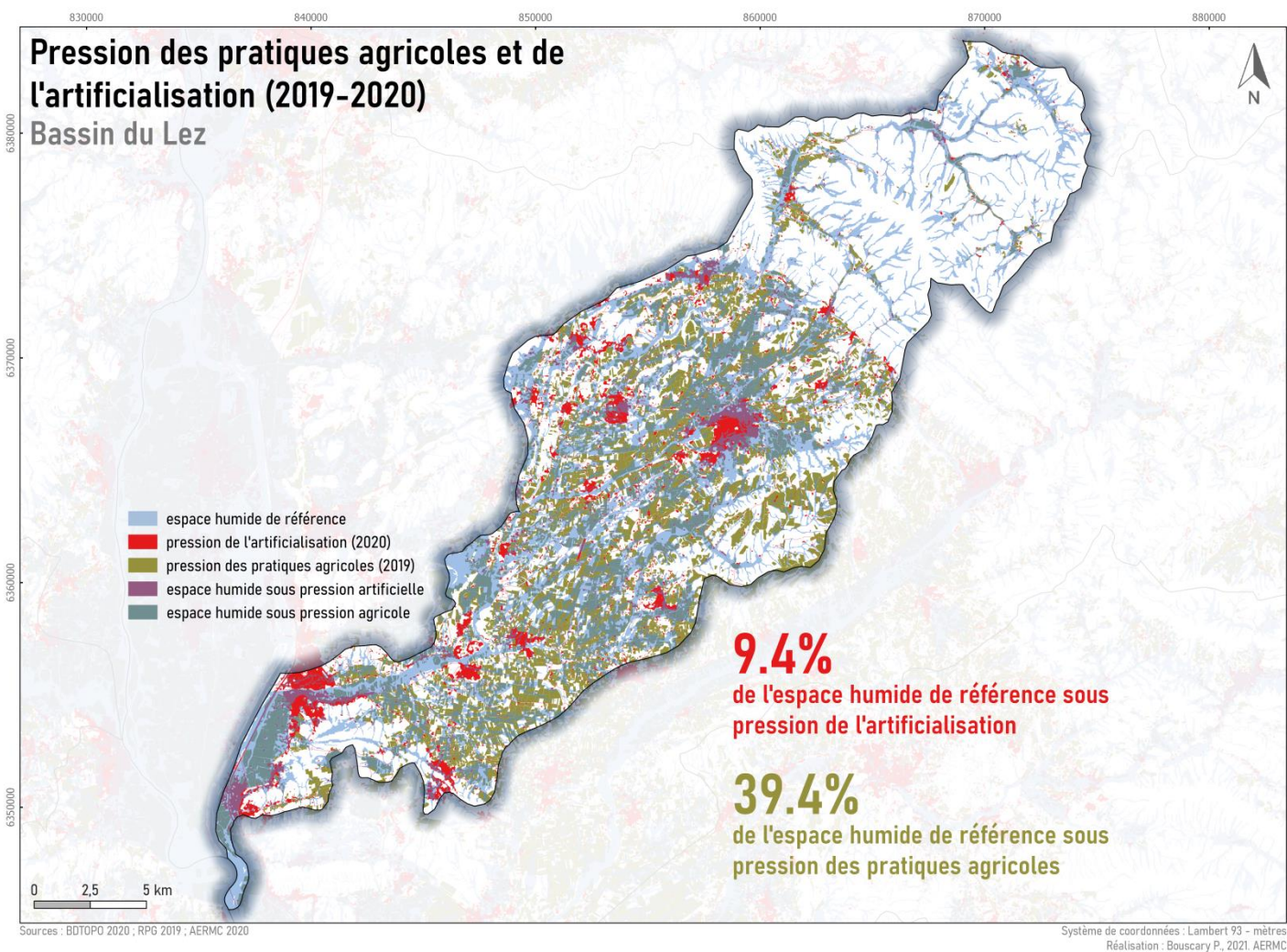
6.8% du bassin sous pression de l'artificialisation

23.9% du bassin sous pression des pratiques agricoles



7.7% du bassin sous pression de l'artificialisation

29.7% du bassin sous pression des pratiques agricoles



8.0% du bassin sous pression de l'artificialisation

29.0% du bassin sous pression des pratiques agricoles